

טיח צמנטי רב תכליתי ליישום בקירות פנים של ממ"ד וגם כהגנה על שכבת הטיח התרמי. עומד בדרישות פיקוד העורף ותקן ישראלי 5075 ו-1920. בעל תו תקן ותו ירוק.

תכונות והתאמה עיקרית:

- טיח צמנטי ליישום בקירות ממ"ד פנימיים עפ"י תקן 5075
- מתאים ליישום על גבי טיח תרמי 760 במבני מגורים, תעשייה, מסחר ועוד
- בעל כושר "נשימה" גבוה, גמישות גבוהה וכושר הידבקות מעולה
- משמש כשכבה מקשרת בקירות פנים בממ"ד ושכבת יישור על טיח תרמי 760
- לפי דרישות תקן ישראלי 5075

נתונים טכניים

- חוזק בכפיפה לאחר 28 יום - כ-6-4 מגפ"ס.
- חוזק בלחיצה לאחר 28 יום - כ-16-14 מגפ"ס.
- חוזק הידבקות - גדול מ-0.5 מגפ"ס.
- הצטמקות חופשית - 0.3%-0.4%.
- הצטמקות מרוסנת - ללא סדקים בטבעות.

הוראות שימוש

- נקה התשתית מאבק, לכלוך, שומנים, הסר חלקים רופפים. גזור חוטי מתכת.
- שטוף הקיר במים.
- שפוך למיכל ערבוב כ-4-5 ליטר מים, הוסף באיטיות תוך כדי ערבוב תכולת השק 25 ק"ג טיח ממ"ד 770 במערבל מכני.
- ערבב עד קבלת תערובת אחידה. המתן כ-3 דקות וערבב שנית.
- כמויות המים יכולות להשתנות למרות האמור לעיל כתוצאה משינויי מזג האוויר ועוד.
- בכל מקרה יש להגיע לרמת העבידות המתאימה.
- מרח טיח ממ"ד 770 במאלג' עד ליישור סופי.
- המתן לייבוש ראשוני של כ-4 שעות (תלוי בטמפ') הקפד שעובי הטיח יהיה 5 ± 1 , בטיח שעוביו הכולל קטן מ-7 מ"מ לא נדרשת רשת שריון (בשכבת שליכט בגר 631).
- כאשר עובי הטיח גדול מ-7 מ"מ יש להטביע רשת אינטרגלס (גודל עין 2.8X2.8) בשכבת שליכט בגר 631, עובי הטיח לא יעלה על 19+1 מ"מ כולל הטבעת רשת ושכבת החלקה.
- המתן לייבוש ראשוני של כ-7 שעות (תלוי בטמפ') ובצע אשפרה.

עובי השכבות בממ"ד

קיר ממ"ד 770:

- טיח ממ"ד 770 ליישור הקיר.
- שליכט בגר 631 בעובי 2 מ"מ.
- רשת אינטרגלס גודל עין 2.8X2.8.
- שליכט בגר 631 כשכבת גמר בעובי 2 מ"מ.

חלוקת השירות הטכני עומדת לרשות לקוחותינו ביעוץ והדרכה

החומרים המשווקים על ידינו עשויים מרכיבים מעולים, תחת בקרת איכות צמודה. מאידך, האחיות על התאמת החומר לשימוש מוטלת על המשתמש, ובכל מקרה אנו ממליצים לנסות את התאמת החומר לאפליקציה המבוקשת לפני השימוש.

לייעוץ ופרטים נוספים

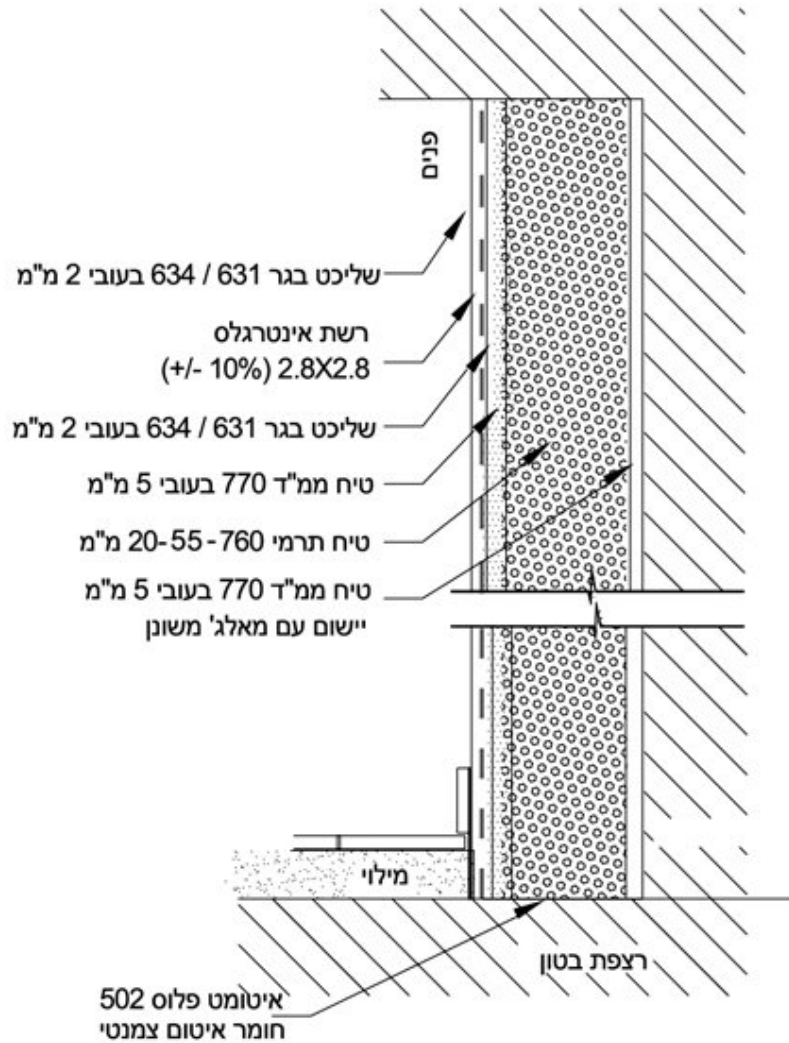
טלפון: 04-6178906

פקס: 04-6371124

אתר: carmit-mrfix.com

קיר ממ"ד תרמי:

- טיח ממ"ד 770 בעובי 5+1 מ"מ.
- טיח תרמי תרמופיקס 760 בעובי שלא יקטן מ-20 מ"מ עפ"י איזור האקלים.
- טיח ממ"ד 770 בעובי 5+1 מ"מ.
- שליכט בגר 631 בעובי 2 מ"מ.
- רשת אינטרגלס גודל עין 2.8X2.8.
- שליכט בגר 631 כשכבת גמר בעובי 2 מ"מ.



פרט לטיח ממ"ד 770 על גבי קירות ממ"ד

הערה:

כמות המים וזמן הייבוש עלולים להשתנות בהתאם לתנאי הסיביבה.

מחלקת השירות הטכני עומדת לרשות לקוחותינו ביעוץ והדרכה
 החומרים המשוקים על ידינו עשויים מרכיבים מעולים, תחת בקרת איכות צמודה.
 מאידך, האחריות על התאמת החומר לשימוש מוטלת על המשתמש, ובכל מקרה אנו
 ממליצים לנסות את התאמת החומר לאפליקציה המבוקשת לפני השימוש.

לייעוץ ופרטים נוספים

טלפון: 04-6178906

פקס: 04-6371124

אתר: carmit-mrfix.com

אזהרות:

- אין ליישם טיח בטמפרטורת תשתית נמוכה מ-5°C ומעל 35°C.
- אין להוסיף מים לתערובת שהחלה להתייבש.

אריזה:

שק נייר במשקל 25 ק"ג

צריכה:

1.4 ק"ג למ"ר בעובי 1 מ"מ

תשתית:

מתאים ליישום ע"ג בטון, בלוקי בטון, איטונג ועוד

הרכב:

צמנט אפור או לבן, אגרגטים מדורגים ומוספים מיוחדים

אשפחה:

יש לבצע אשפחה במשך 3 ימים 3 פעמים ביום לשכבת הטיח ממ"ד 770 וגם לטיח תרמי 760 מיד לאחר ייבוש ראשוני.

ניקוי:

כלים וידיים במים זורמים כל זמן שהחומר טרי

אחסון:

באריזה המקורית במקום מוצל ויבש

חיי מדף:

6 חודשים מתאריך הייצור

מחלקת השירות הטכני עומדת לרשות לקוחותינו ביעוץ והדרכה

החומרים המשווקים על ידינו עשויים מרכיבים מעולים, תחת בקרת איכות צמודה. מאידך, האחזיות על התאמת החומר לשימוש מוטלת על המשתמש, ובכל מקרה אנו ממליצים לנסות את התאמת החומר לאפליקציה המבוקשת לפני השימוש.

לייעוץ ופרטים נוספים

טלפון: 04-6178906

פקס: 04-6371124

אתר: carmit-mrfix.com